



ТАЧКА САДОВАЯ ОДНОКОЛЕСНАЯ

Модель 39900



РУКОВОДСТВО ПО ЭКСПЛУАТАЦИИ

Назначение изделия

Используется для транспортировки различных грузов при проведении садовых работ. Тачка отличается хорошей маневренностью.

Особенности конструкции

- ▶ Стальной оцинкованный кузов, объемом 65 л для сыпучих грузов.
- ▶ Стальная рама из цельногнутой трубы Ø 25 мм поддерживает кузов снизу и выдерживает нагрузки до 90 кг.
- ▶ Пневматическое колесо Ø 330 мм обеспечивает легкое передвижение тачки по неровной поверхности.

Технические характеристики

Вместимость сыпучих грузов	65 л
Диаметр колеса	330 мм
Грузоподъемность	90 кг

Правила эксплуатации и технического обслуживания

- ▶ Перед началом эксплуатации необходимо убедиться, что все резьбовые соединения надежно затянуты.
- ▶ Проверьте давление в шине. Рабочее давление в диапазоне 1.8–2.0 атм.
- ▶ Во время работы использовать защитные перчатки.
- ▶ После завершения работы очистить тачку от грязи, просушить. При необходимости произвести смазку трущихся деталей.
- ▶ Хранить рекомендуется в сухом помещении при температуре от -15 до +35 °С.

Комплектация изделия

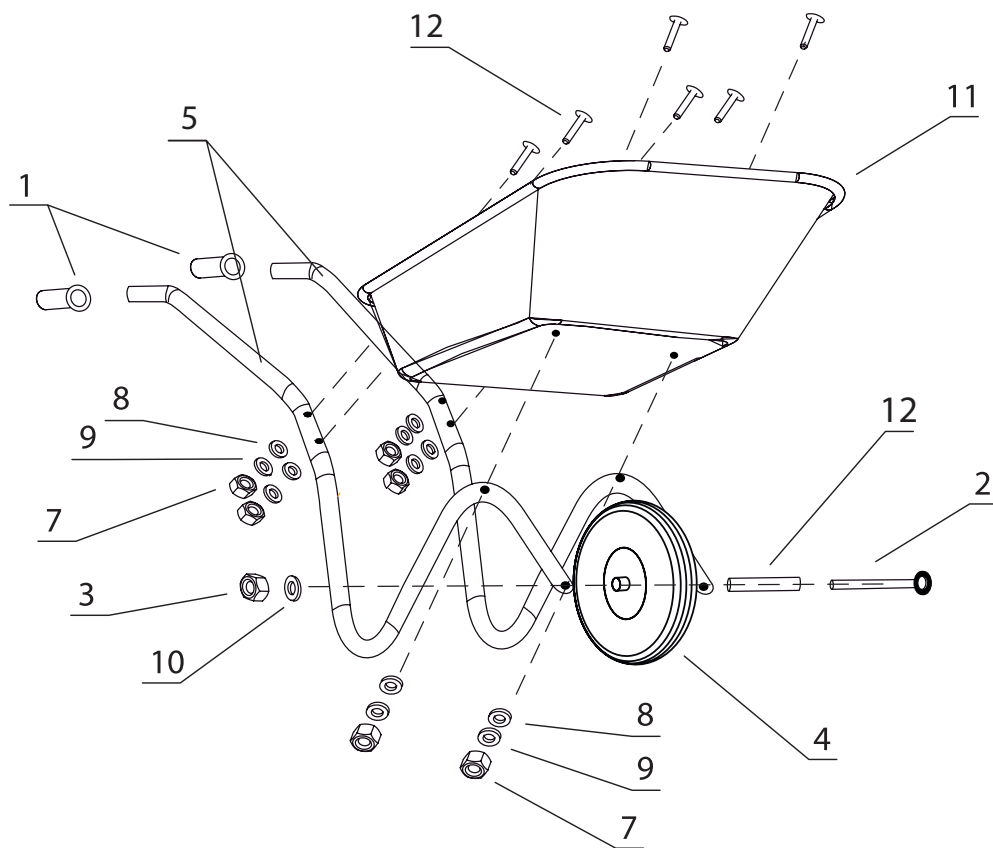
- ▶ Кузов стальной оцинкованный, 65 л (артикул W-39900-T) – 1 шт.
- ▶ Рама стальная Ø 25 мм (артикул W-39900-F) – 2 шт.
- ▶ Пневмоколесо Ø 330 мм (артикул W-39900-WH) – 1 шт.
- ▶ Крепежные детали с инструкцией по сборке (артикул W-39900-S) – 1 компл.

Инструкция по сборке

Для сборки потребуются ключи на 10 и 24 мм, отвертка с крестовым шлицем.

1. Закрепите колесо на раме при помощи втулки (12), болта M10 (2), гайки M10 (3) и шайбы Ø 10мм (10).

- Установите на раму кузов и закрепите его с помощью шести винтов М8 х 40 мм, шайб Ø 8 мм, шайб гровера Ø 8 мм и гаек М8.
- Наденьте резиновые рукоятки на концы стальной рамы.
- Накачайте шину (рабочее давление 1.8 – 2.0 атм).



В связи с постоянным совершенствованием технических характеристик изделий, производитель оставляет за собой право вносить изменения в конструкцию и комплектацию.

При необходимости информация об этом будет прилагаться отдельным листом к настоящему руководству по эксплуатации.

Схема сборки

1	Рукоятка Ø 25мм	2 шт.	7	Гайка М8	6 шт.
2	Болт М10 X 120	1 шт.	8	Шайба Ø 8	6 шт.
3	Гайка М10	1 шт.	9	Шайба гровер Ø 8	6 шт.
4	Колесо	1 шт.	10	Шайба Ø 10	1 шт.
5	Рама	2 шт.	11	Корыто	1 шт.
6	Винт М8 X40	6 шт.	12	Втулка Ø 16 X97 мм	1 шт.



KRAFTOOL I/E GmbH
DE-71034 Boeblingen, Otto-Lilienthal-Str. 25



МАТЕРИАЛ: СТАЛЬ, РЕЗИНА, ПОЛИПРОПИЛЕН. ДЛЯ САДОВО-ОГОРОДНЫХ РАБОТ. СРОК СЛУЖБЫ: 3 ЛЕТ. ГАРАНТИЯ 6 МЕСЯЦЕВ С ДАТЫ ПОКУПКИ. ВО ВРЕМЯ РАБОТЫ ИСПОЛЬЗУЙТЕ ЗАЩИТНЫЕ РАБОЧИЕ ПЕРЧАТКИ. ХРАНИТЬ В ЧИСТОМ ВИДЕ. В СУХОМ ПОМЕЩЕНИИ. СОСЫДНИМ КОЛЕСАМ ТРАНСПОРТИРОВКА И УПАКОВКА НЕ ТРЕБУЕТ ОБЯЗАТЕЛЬНОМУ ПОДТВЕРЖДЕНИЮ СООТВЕТСТВИЯ НЕ ПОДЛЕЖИТ. ИЗГОТОВЛЕНО В РФ ЗАО "ЭНЕР СБАН" РОССИЯ, 141002, МОСКОВСКАЯ ОБЛАСТЬ, Г. Истринский, АИР-30. УПОЛНОМОЧЕННАЯ ОРГАНИЗАЦИЯ ПО ВОПРОСАМ КАЧЕСТВА НА ТЕРРИТОРИИ РФ ООО "КРАФТЮЛ" 127247, Г. МОСКВА, УЛ. 800-ЛЕТИЯ МОСКВЫ Д.18, КОМН. 5, АИР 49.

U: 221249